

# KISO 512 Butyl – PP-kaschiertes Butyl

---

## Nassraum

In den Nassräumen wird das KISO 512 Butyl als Verstärkung/Armierung der Wandecken sowie zwischen Boden und Wänden verwendet.

Das Band wird verlegt bevor die Wände und der Boden mit einer flüssigen Membran eingestrichen werden.

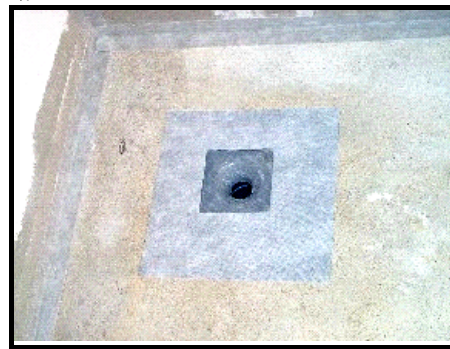
Das KISO 512 Butyl wurde von mehreren Dichtungssystemfabrikanten für Nassräume geprüft und genehmigt.

1.



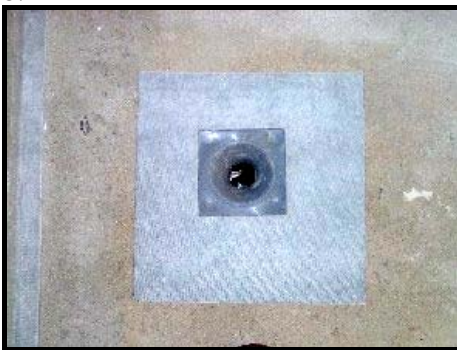
Das Bild oben illustriert eine Ecke. Das senkrechte Band soll zuerst montiert werden, so dass es vom waagerechten Band, welches man in einem Arbeitsgang den ganzen Boden entlang auflegt, abgedeckt wird.

2.



Die Manschette wird über das Ablaufrohr montiert und um die Ablaufkante gedrückt, um die Dichte zu sichern. Überflüssiges Material wird mit einem Messer abgeschnitten.

3.



Eine Manschette von oben gesehen.

4.



Diese Abbildung zeigt einen Nassraum vor Behandlung mit einer Membran.