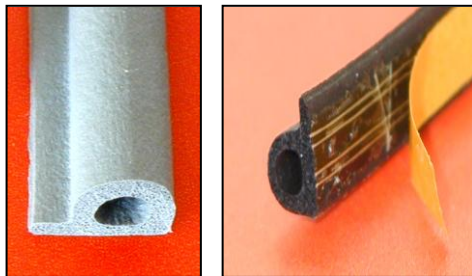




INDUSTRIE DES PORTES & FENÊTRES

KISO P



DONNEES TECHNIQUES

Poids spécifique: 0,25-0,40 g/cm³
 Nominal: 0,28 g/cm³
 Résistance à la compression:
 - 25% = 0,65 N/cm
 - 40% = 1,2 N/cm
 Tenue en temp.: -50°C à +90°C
 Nocivité: Aucune
 Absorption d'eau: Négligeable
 Résistance à l'ozone: Excellente

PROPRIETES

Matière de base: Caoutchouc EPDM
 Couleur: Noir, brun, blanc
 Adhérence: Excellente sur surface sèche

DUREE DE STOCKAGE

Jusqu'à 9 mois après la date de production dans des conditions d'entreposage normales

PRODUIT

Le KISO P Profile est un joint extrudé et autocollant en caoutchouc alvéolaire EPDM.

DOMAINES D'UTILISATION

Fenêtres et portes: calfeutrement des jeux médians entre châssis et cadres

AVANTAGES

- Compression aisée grâce à la forme tubulaire
- Utilisation rapide, facile et propre
- Très bonne résistance au vieillissement
- Bonne résistance aux solvants
- La fixation peut être renforcée avec des agrafes
- Ne contient aucune substance nocive

DIMENSIONS PRINCIPALES

(Une palette comprend 32 cartons)

Type	Epaisseur (mm)	Largeur (mm)	Joints par bande	Mètres par rouleau	Roul. par carton	Mètres par palette
I	5,5	9	2	100	6	19'200
I / PB	5,5	9	2	160	3	15'360

I = joint double, PB = grosses bobines

UTILISATION

Température d'application: supérieure à 5°C.

Utilisation: à la main directement du rouleau.

Préparation: les surfaces doivent être propres, sèches, exemptes de gras et de poussière.