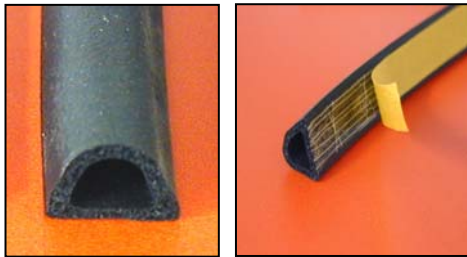




KISO D



TEKNISKE DATA

Specifik vægt:	0,25-0,40 g/cm ³
Nominelt:	0,28 g/cm ³
Hårdhed i shore 00:	40-50
Temp. bestandighed:	-50°C til +90°C
Sundhedsfare:	Ingen
Vandabsorption:	Ubetydelig
Bestandighed mod ozon:	Særdeles god

EGENSKABER

Basis råmateriale:	EPDM gummi
Farve:	Sort, hvid og brun
Klæbeevne:	Udmærket på tør overflade

LAGER HOLDBARHED

Op til 9 måneder fra produktionsdato under normale lagringsforhold

DØR- & VINDUES INDUSTRIEN

PRODUKT

KISO D Profile er en ekstruderet og selvklæbende tætningsliste af EPDM cellegummi.

ANVENDELSESOMRÅDER

Vinduer & døre: tætning af store utætheder i gamle karme.

Metal døre: sikrer tætningen af karmen.

Metal skabe: sikrer tætningen rundt om døren.

FORDELE

- Nem at komprimere
- Hurtig, enkel og ren montering
- Meget gode ældningsegenskaber
- God modstandsdygtighed overfor opløsningsmidler
- Findes i 2 forskellige forpakninger
- Produktet indeholder ikke skadelige stoffer.

HOVED STØRRELSER

(En palle indeholder enten 32 kartoner eller 14 industrielle ruller / Jumbo)

Type	Tykkelse (mm)	Bredde (mm)	Lister per bane	Meter per spole	Spoler per karton	Meter per palle
I / PB	6	8	2	160	3	15.360
I / PB	7	9	2	120	3	11.520
I / PB	10	12	2	70	3	6.720

Type	Tykkelse (mm)	Bredde (mm)	Lister per bane	Meter per rulle	Ruller per palle	Meter per palle
J-12	6	8	12	130	14	21.840
J-12	7	9	12	120	14	19.320

I = dobbelt liste, PB = store spoler, J = jumbo

APPLICERING

Appliceringstemperatur: højere end 0°C.

Appliceringsmetode: manuelt direkte fra spolen.

Appliceringsflader: skal være rene, tørre, fedt- og støvfri.